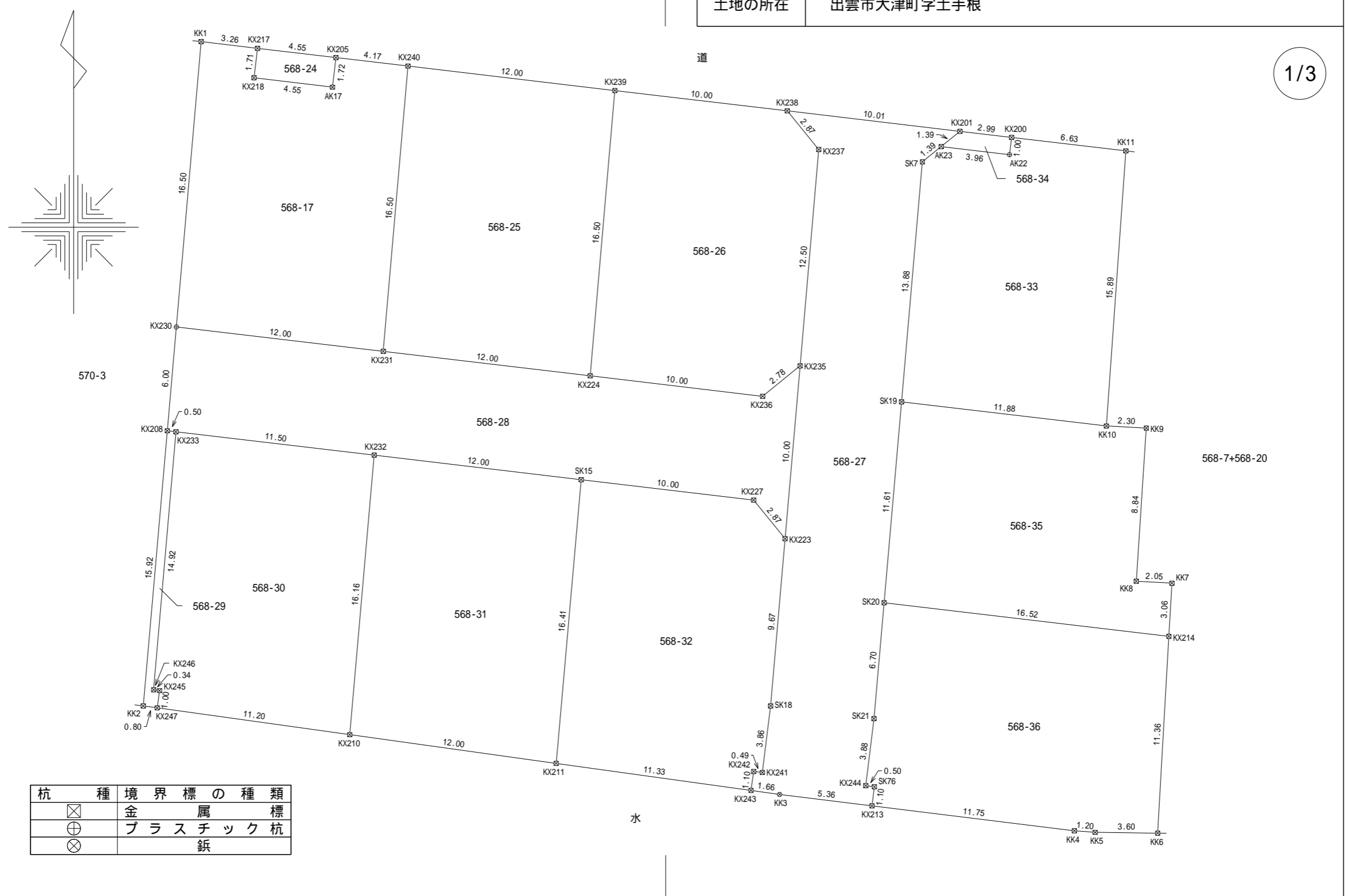


地番	568-17、 568-24ないし568-36
土地の所在	出雲市大津町字土手根

地積測量図

1/3



杭種	境界標の種類
☒	金属標
⊕	プラスチック杭
⊗	鉄

作成者 出雲市浜町512番地6
土地家屋調査士法人 しまね登記測量事務所
社員 佐藤大樹 (令和 7年 9月 10日作成)

申請人 株式会社恵工業
代表取締役 松尾潤

縮尺 1/250

地番	568-17、 568-24ないし568-36
土地の所在	出雲市大津町字土手根

地積測量図

(世界測地系) 座標求積表

地番	568-29		
測点	Xn	Yn	(Xn+1 - Xn-1)Yn
KX208	-69847.579	55656.526	879540.080378
KX233	-69847.638	55657.024	-830959.368320
KX246	-69862.509	55655.741	-830216.688497
KX245	-69862.555	55656.081	-57993.636402
KX247	-69863.551	55655.943	-49311.165498
KK2	-69863.441	55655.147	888924.007884
		倍面積	-16.770455
		面積	8.3852275
		地積	8.38 m ²

地番	568-30		
測点	Xn	Yn	(Xn+1 - Xn-1)Yn
KX233	-69847.638	55657.024	752649.935552
KX232	-69848.986	55668.450	-971748.463200
KX210	-69865.094	55667.039	-810790.423035
KX247	-69863.551	55655.943	141310.439277
KX245	-69862.555	55656.081	57993.636402
KX246	-69862.509	55655.741	830216.688497
		倍面積	-368.186507
		面積	184.0932535
		地積	184.09 m ²

地番	568-31		
測点	Xn	Yn	(Xn+1 - Xn-1)Yn
KX232	-69848.986	55668.450	818047.872750
SK15	-69850.399	55680.372	-988994.767464
KX211	-69866.748	55678.930	-818201.876350
KX210	-69865.094	55667.039	988757.946718
		倍面積	-390.824346
		面積	195.4121730
		地積	195.41 m ²

地番	568-32		
測点	Xn	Yn	(Xn+1 - Xn-1)Yn
SK15	-69850.399	55680.372	844949.645100
KX227	-69851.573	55690.308	-189458.427816
KX223	-69853.801	55692.121	-660731.323544
SK18	-69863.437	55691.283	-750495.729708
KX241	-69867.277	55690.809	-210511.258020
KX242	-69867.217	55690.314	-57528.094362
KX243	-69868.310	55690.159	26118.684571
KX211	-69866.748	55678.930	997265.315230
		倍面積	-391.188549
		面積	195.5942745
		地積	195.59 m ²

地番	568-27		
測点	Xn	Yn	(Xn+1 - Xn-1)Yn
KX238	-69829.146	55692.246	-58532.550546
KX237	-69831.373	55694.061	-818034.367968
KX235	-69843.834	55692.985	-1249082.267580
KX223	-69853.801	55692.121	-1091732.647963
SK18	-69863.437	55691.283	-750495.729708
KX241	-69867.277	55690.809	-210511.258020
KX242	-69867.217	55690.314	-57528.094362
KX243	-69868.310	55690.159	-73622.390198
KK3	-69868.539	55691.805	-49287.247425
KX213	-69869.195	55697.128	24618.130576
SK76	-69868.097	55697.267	64831.618788
KX244	-69868.031	55696.766	218609.806550
SK21	-69864.172	55697.242	587216.022406
SK20	-69857.488	55697.824	1017042.266240
SK19	-69845.912	55698.831	1415195.898048
SK7	-69832.080	55700.034	819347.500140
AK23	-69831.202	55701.113	97922.556654
KX201	-69830.322	55702.193	114523.708808
		倍面積	480.954440
		面積	240.4772200
		地積	240.47 m ²

地番	568-28		
測点	Xn	Yn	(Xn+1 - Xn-1)Yn
KX235	-69843.834	55692.985	457183.713865
KX236	-69845.592	55690.826	-32467.751558
KX224	-69844.417	55680.893	144046.470191
KX231	-69843.005	55668.970	157153.502310
KX230	-69841.594	55657.047	-254575.332978
KX208	-69847.579	55656.526	-336388.043144
KX233	-69847.638	55657.024	-78309.432768
KX232	-69848.986	55668.450	-153700.590450
SK15	-69850.399	55680.372	-144045.122364
KX227	-69851.573	55690.308	-189458.427816
KX223	-69853.801	55692.121	431001.324419
		倍面積	440.309707
		面積	220.1548535
		地積	220.15 m ²

地番	568-17		
測点	Xn	Yn	(Xn+1 - Xn-1)Yn
KK1	-69825.154	55658.478	-893708.181246
KX230	-69841.594	55657.047	-993533.945997
KX231	-69843.005	55668.970	836760.288070
KX240	-69826.563	55670.396	942666.815468
KX205	-69826.072	55666.249	-67801.491282
AK17	-69827.781	55666.047	-64795.278708
KX218	-69827.236	55661.521	124904.453124
KX217	-69825.537	55661.725	115887.711450
		倍面積	380.370879
		面積	190.1854395
		地積	190.18 m ²

地番	568-24		
測点	Xn	Yn	(Xn+1 - Xn-1)Yn
KX217	-69825.537	55661.725	-64790.247900
KX218	-69827.236	55661.521	-124904.453124
AK17	-69827.781	55666.047	64795.278708
KX205	-69826.072	55666.249	124915.062756
		倍面積	15.640440
		面積	7.8202200
		地積	7.82 m ²

地番	568-25		
測点	Xn	Yn	(Xn+1 - Xn-1)Yn
KX240	-69826.563	55670.396	836893.063068
KX239	-69827.972	55682.314	-994152.034156
KX224	-69844.417	55680.893	-837050.864469
KX231	-69843.005	55668.970	993913.790380
		倍面積	-396.045177
		面積	198.0225885
		地積	198.02 m ²

地番	568-26		
測点	Xn	Yn	(Xn+1 - Xn-1)Yn
KX239	-69827.972	55682.314	850324.617094
KX238	-69829.146	55692.246	-189409.328646
KX237	-69831.373	55694.061	-818034.367968
KX235	-69843.834	55692.985	-791898.553715
KX236	-69845.592	55690.826	-32467.751558
KX224	-69844.417	55680.893	981097.334660
		倍面積	-388.050133
		面積	194.0250665
		地積	194.02 m ²

作成者	出雲市浜町512番地6	申請人	株式会社恵工業 代表取締役 松尾潤	縮尺	1
	土地家屋調査士法人 しまね登記測量事務所 社員 佐藤大樹 (令和 7年 9月 10日作成)				

地番	568-17、 568-24ないし568-36
土地の所在	出雲市大津町字土手根

地積測量図

地番	568-36		
測点	Xn	Yn	(Xn+1 - Xn-1)Yn
SK20	-69857.488	55697.824	264230.477056
KX214	-69859.428	55714.235	-740052.183505
KK6	-69870.771	55713.592	-629507.876008
KK5	-69870.727	55709.989	7632.268493
KK4	-69870.634	55708.791	85345.867812
KX213	-69869.195	55697.128	141303.613736
SK76	-69868.097	55697.267	64831.618788
KX244	-69868.031	55696.766	218609.806550
SK21	-69864.172	55697.242	587216.022406
	倍面積	-390.384672	
	面積	195.1923360	
	地積	195.19 m ²	
合計			2186.6722340m ²

平面直角座標系第 系 測量年月日 令和7年9月4日

既知点の名称及び座標値			
点名	X座標	Y座標	標識
2A045(街区基準点)	-69874.400	55743.625	金属鈹
2A046(街区基準点)	-69899.181	55740.854	金属鈹

地番	568-33		
測点	Xn	Yn	(Xn+1 - Xn-1)Yn
SK7	-69832.080	55700.034	819347.500140
AK23	-69831.202	55701.113	22948.858556
AK22	-69831.668	55705.055	29412.269040
KX200	-69830.674	55705.172	11976.611980
KK11	-69831.453	55711.758	-926653.670814
KK10	-69847.307	55710.634	-805520.057006
SK19	-69845.912	55698.831	848126.099637
	倍面積	-362.388467	
	面積	181.1942335	
	地積	181.19 m ²	

地番	568-34		
測点	Xn	Yn	(Xn+1 - Xn-1)Yn
KX201	-69830.322	55702.193	29410.757904
KX200	-69830.674	55705.172	-74979.161512
AK22	-69831.668	55705.055	-29412.269040
AK23	-69831.202	55701.113	74973.698098
	倍面積	-6.974550	
	面積	3.4872750	
	地積	3.48 m ²	

地番	568-35		
測点	Xn	Yn	(Xn+1 - Xn-1)Yn
SK19	-69845.912	55698.831	567069.798411
KK10	-69847.307	55710.634	-84457.321144
KK9	-69847.428	55712.933	-498686.463283
KK8	-69856.258	55712.353	-497957.011114
KK7	-69856.366	55714.409	-176614.676530
KX214	-69859.428	55714.235	-62511.371670
SK20	-69857.488	55697.824	752811.789184
	倍面積	-345.256146	
	面積	172.6280730	
	地積	172.62 m ²	

作成者 出雲市浜町512番地6
土地家屋調査士法人 しまね登記測量事務所
社員 佐藤大樹 (令和 7年 9月 10日作成)

申請人 株式会社恵工業
代表取締役 松尾潤

縮尺 1