

地積測量図

| | |
|-------|----------------|
| 地番 | 2784-9、2784-23 |
| 土地の所在 | 出雲市上塩冶町字下沢 |

座標求積表

(世界測地系)

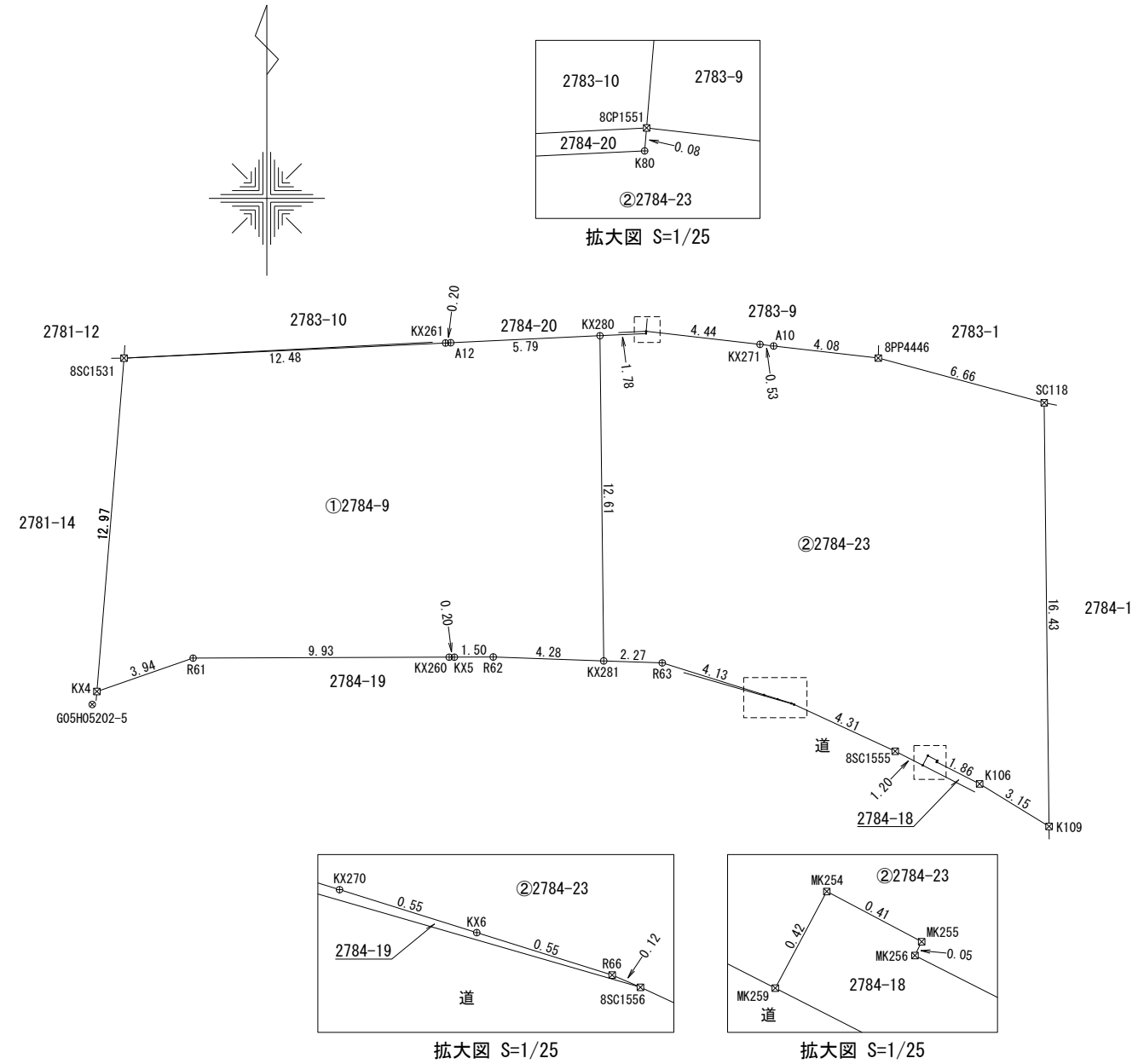
| 地番 | ①2784-9 | | |
|---------|------------|-----------------------|------------------|
| 測点 | Xn | Yn | (Xn+1 - Xn-1) Yn |
| KX280 | -70973.541 | 54282.888 | 669742.272144 |
| A12 | -70973.813 | 54277.100 | -15306.142200 |
| KX261 | -70973.823 | 54276.899 | -32403.308703 |
| 8SC1531 | -70974.410 | 54264.425 | -733383.703875 |
| KX4 | -70987.338 | 54263.372 | -631300.069848 |
| R61 | -70986.044 | 54267.104 | 72229.515424 |
| KX260 | -70986.007 | 54277.039 | 2008.250443 |
| KX5 | -70986.007 | 54277.240 | 325.663440 |
| R62 | -70986.001 | 54278.748 | -7816.139712 |
| KX281 | -70986.151 | 54283.034 | 676366.603640 |
| | 倍面積 | 462.940753 | |
| | 面積 | 231.4703765 | |
| | 地積 | 231.47 m ² | |

| 地番 | ②2784-23 | | |
|---------|------------|-----------------------|------------------|
| 測点 | Xn | Yn | (Xn+1 - Xn-1) Yn |
| KX280 | -70973.541 | 54282.888 | -689066.980272 |
| KX281 | -70986.151 | 54283.034 | -688851.701460 |
| R63 | -70986.231 | 54285.308 | -71330.894712 |
| KX270 | -70987.465 | 54289.253 | -76059.243453 |
| KX6 | -70987.632 | 54289.785 | -17969.918835 |
| R66 | -70987.796 | 54290.311 | -11509.545932 |
| 8SC1556 | -70987.844 | 54290.421 | -100980.183060 |
| 8SC1555 | -70989.656 | 54294.342 | -127971.764094 |
| MK259 | -70990.201 | 54295.412 | -9284.515452 |
| MK254 | -70989.827 | 54295.612 | 9773.210160 |
| MK255 | -70990.021 | 54295.980 | -13465.403040 |
| MK256 | -70990.075 | 54295.954 | -48866.358600 |
| K106 | -70990.921 | 54297.619 | -135526.857024 |
| K109 | -70992.571 | 54300.314 | 802667.241548 |
| SC118 | -70976.139 | 54300.124 | 986253.152212 |
| 8PP4446 | -70974.408 | 54293.686 | 119446.109200 |
| A10 | -70973.939 | 54289.627 | 28827.791937 |
| KX271 | -70973.877 | 54289.096 | 30999.073816 |
| 8CP1551 | -70973.368 | 54284.681 | 22799.566020 |
| K80 | -70973.457 | 54284.673 | -9391.248429 |
| | 倍面積 | 491.530530 | |
| | 面積 | 245.7652650 | |
| | 地積 | 245.76 m ² | |

合計 477.2356415 m²

平面直角座標系第三系 測量年月日 令和7年8月23日

| 既知点の名称及びの座標値 | | | |
|-------------------|------------|-----------|-----|
| 点名 | X座標 | Y座標 | 標識 |
| G05H05201-2 (図根点) | -71050.606 | 54273.383 | 真鍮鉋 |
| G05H05202-5 (図根点) | -70987.840 | 54263.190 | 鉋 |



| 杭種 | 境界標の種類 |
|----|---------|
| ⊕ | プラスチック杭 |
| ⊗ | 金属標 |
| ⊙ | 鉋 |

作成者 出雲市浜町512番地6
土地家屋調査士法人 しまね登記測量事務所
社員 佐藤 大樹 (令和 7 年 8 月 23 日作成)

申請人 株式会社恵工業
代表取締役 松尾 潤

縮尺 1/250